

دراسة أسباب وفيات الأمهات في الجمهورية العربية السورية

نتائج الدراسة

ندوة عرض النتائج

٢١ كانون الأول ٢٠٠٦

أ. د. صلاح شيخة

أستاذ في قسم التوليد / رئيس جمعية المولدين والنسائيين

مجموعة الدراسة

١٤٢٦	عدد الوفيات في سن الإنجاب
٨٣٨	عدد الوفيات التي ثبت أنها ليست وفيات أمومة
١٢٩	عدد الوفيات التي ثبت أنها وفيات أمومة و شملت بهذه الدراسة
٤٥٩	عدد الوفيات التي لم يمكن دراستها

خصائص السيدات المتوفيات

النسبة المئوية	عدد السيدات المتوفيات	العمر / سنة
٧%	٩	١٩-١٥
٣٧,٢%	٤٨	٢٩-٢٠
٣٨%	٤٩	٣٩-٣٠
١٧,٨%	٢٣	٤٩-٤٠

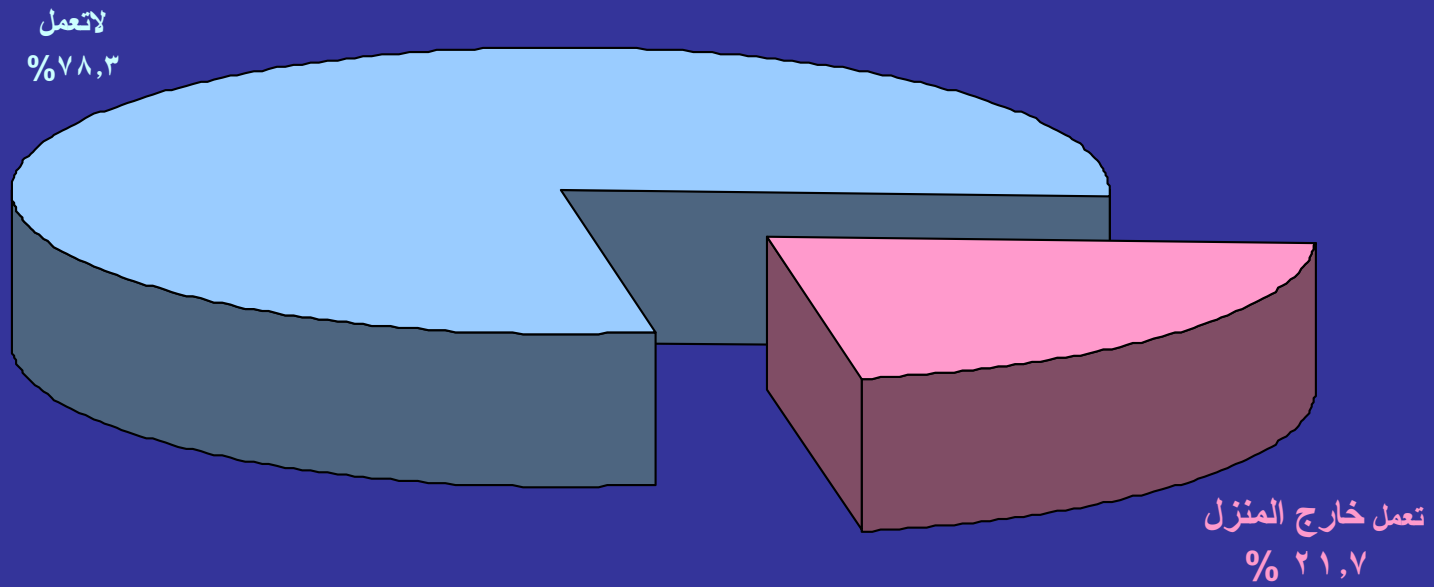
متوسط أعمار السيدات عند الوفاة ٣٠,٨٦

خصائص المستوى التعليمي

النسبة المئوية	عدد السيدات المتوفيات	المستوى التعليمي للسيدة المتوفاة / سنة
٦٩%	٨٩	ست سنوات أو أقل
٢٣,٣%	٣٠	٧-١٢ سنة
٧,٨%	١٠	١٣ سنة أو أكثر

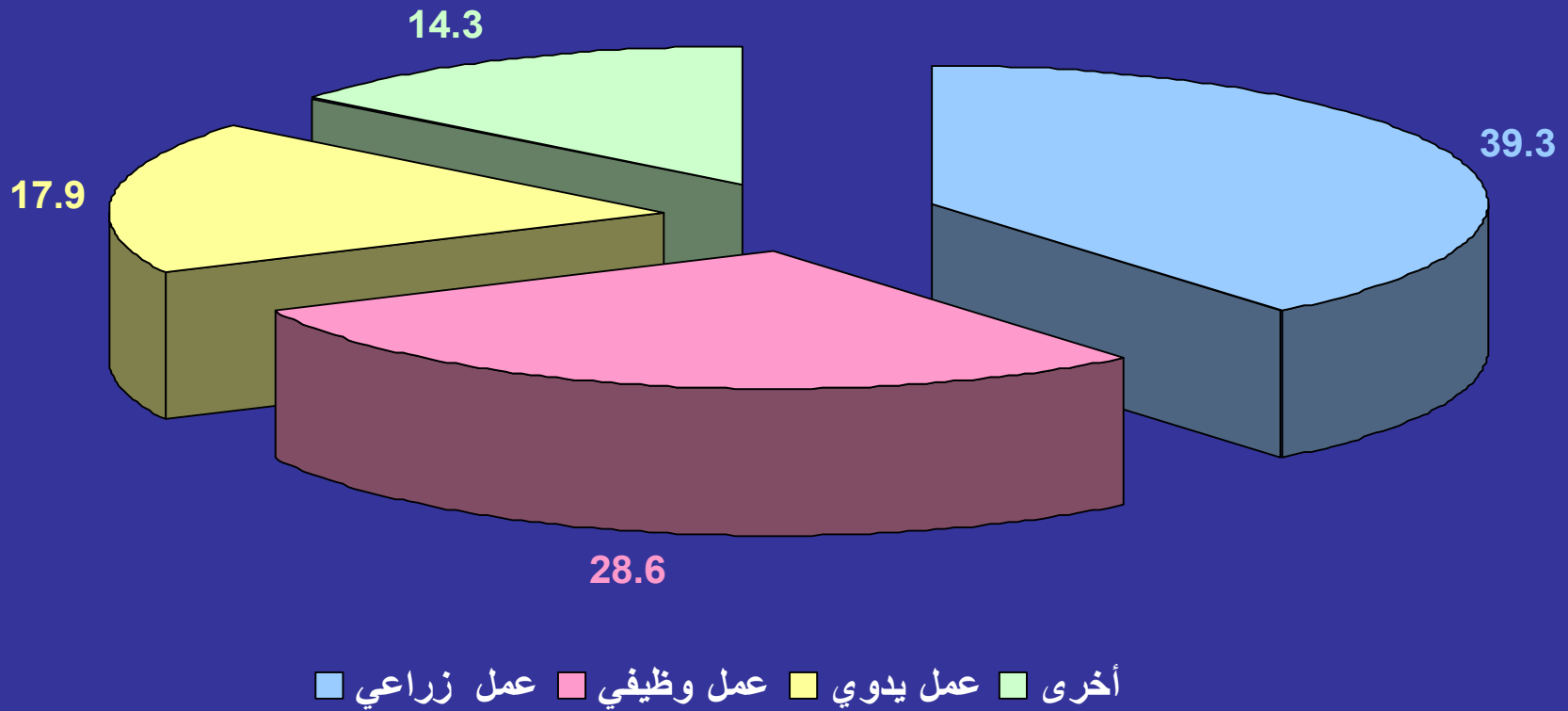
الصفات الاجتماعية و الاقتصادية للسيدات المتوفيات

عمل السيدة

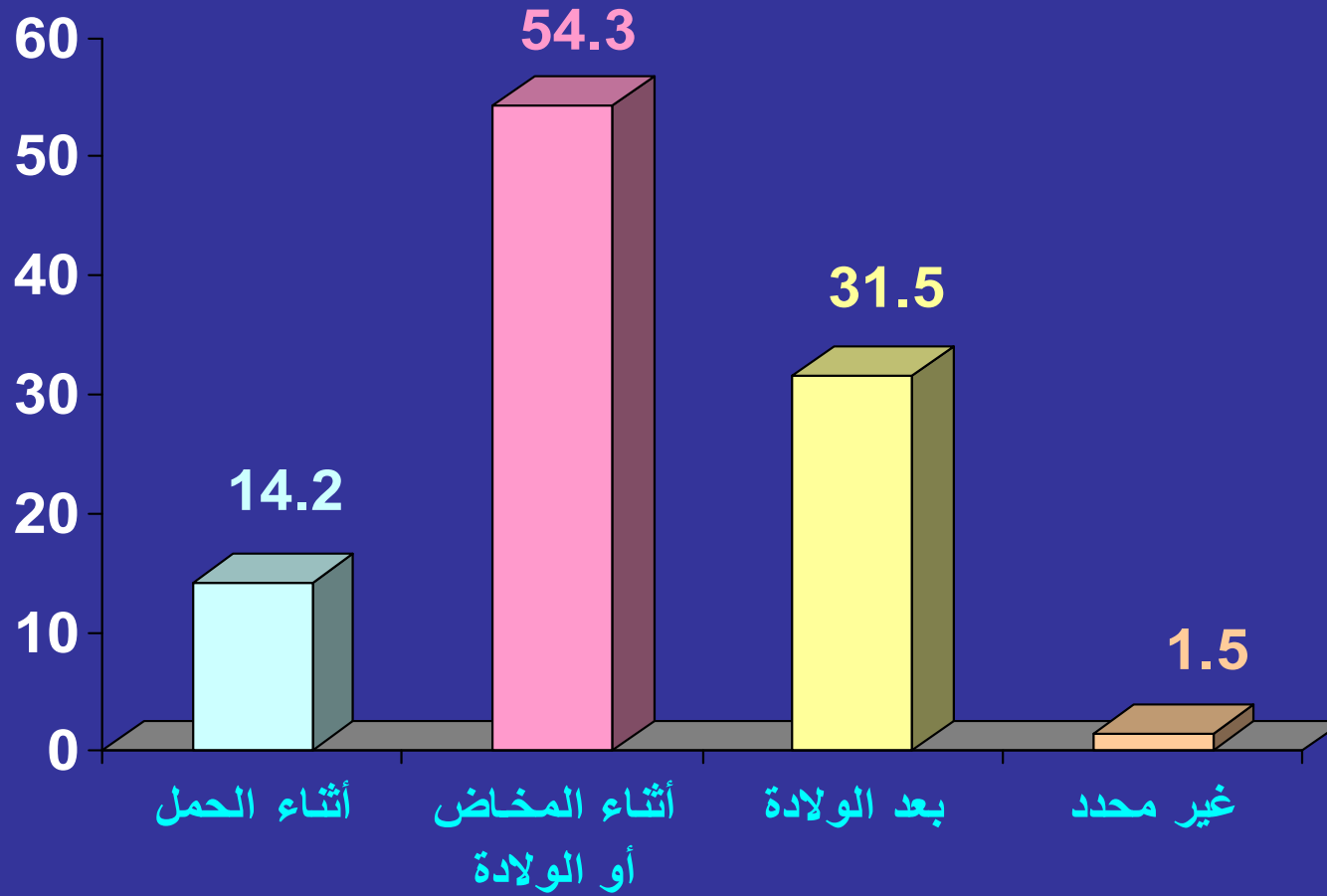


الصفات الاجتماعية و الاقتصادية للسيدات المتوفيات

طبيعة عمل السيدة

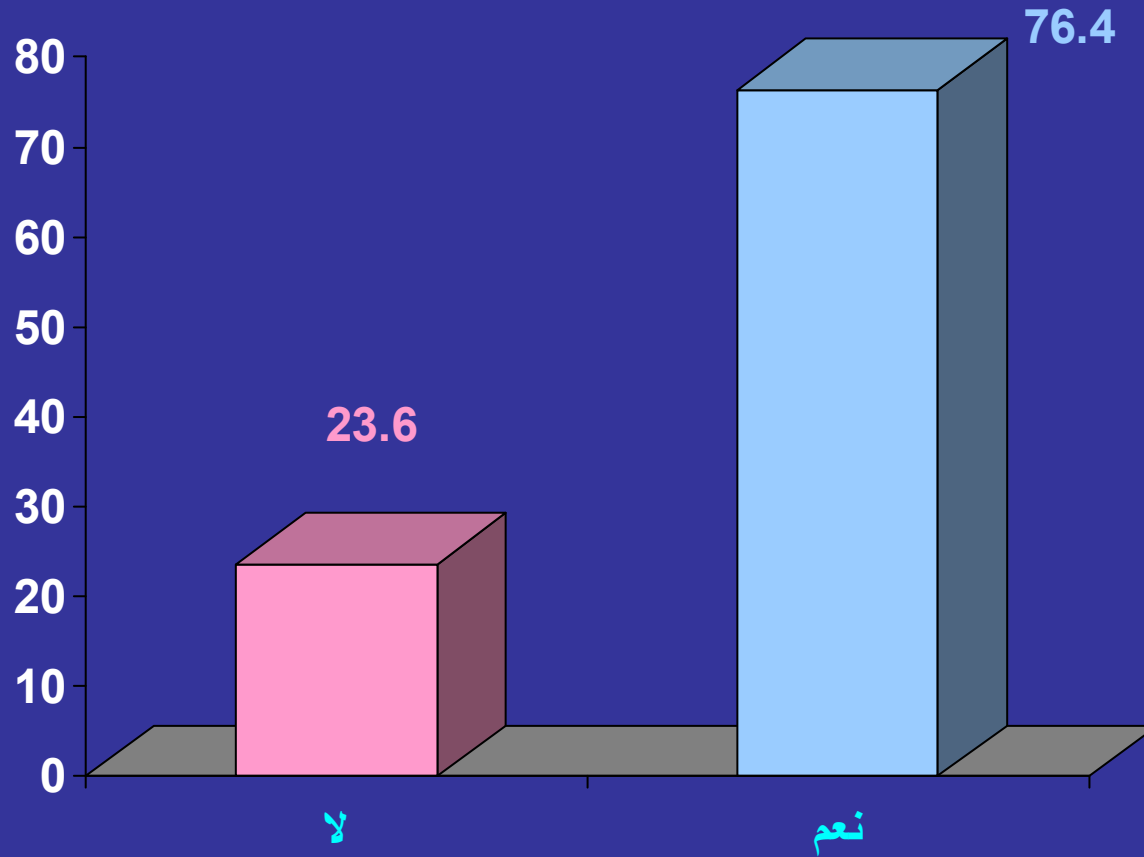


زمن حدوث الوفاة



متابعة السيدة المتوفاة في الحمل الأخير

متوسط عدد الزيارات ٦,٨



الوفيات حسب مكان بدء الولادة

الوفيات

التي بدأت فيها الولادة في عيادة القابلة

(٤)

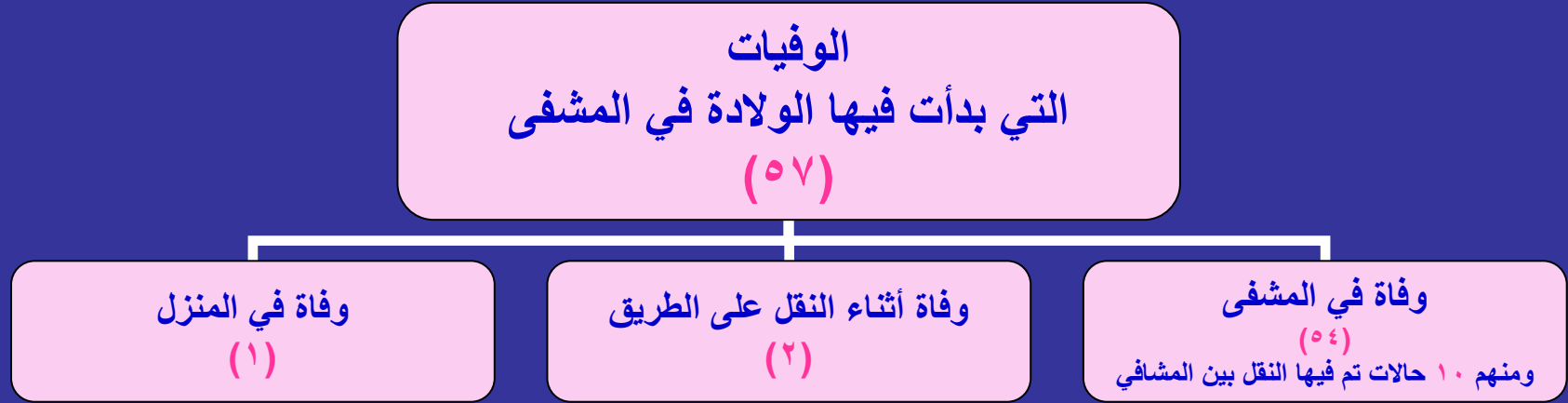
وفاة أثناء النقل على الطريق

(١)

وفاة في المشفى

(٣)

الوفيات حسب مكان بدء الولادة



الوفيات حسب مكان بدء الولادة

الوفيات
التي بدأت فيها الولادة في عيادة الطبيب
(١٠)

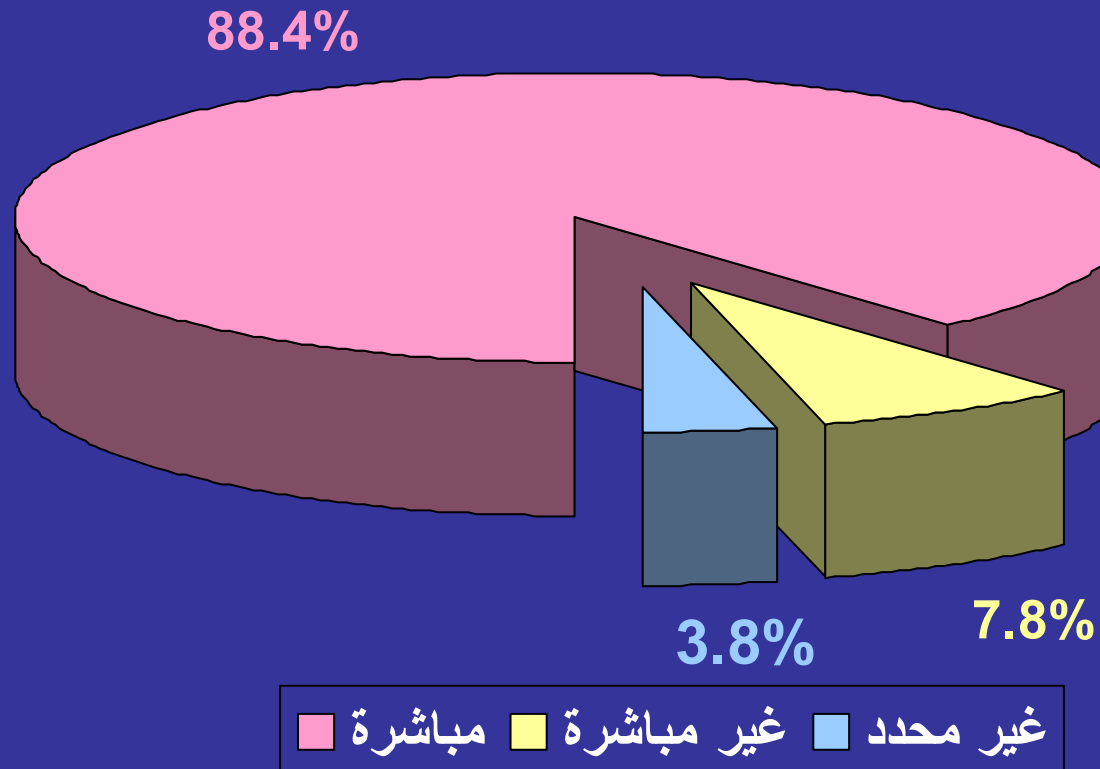
وفاة أثناء النقل على الطريق
(٢)

وفاة في المشفى
(٨)

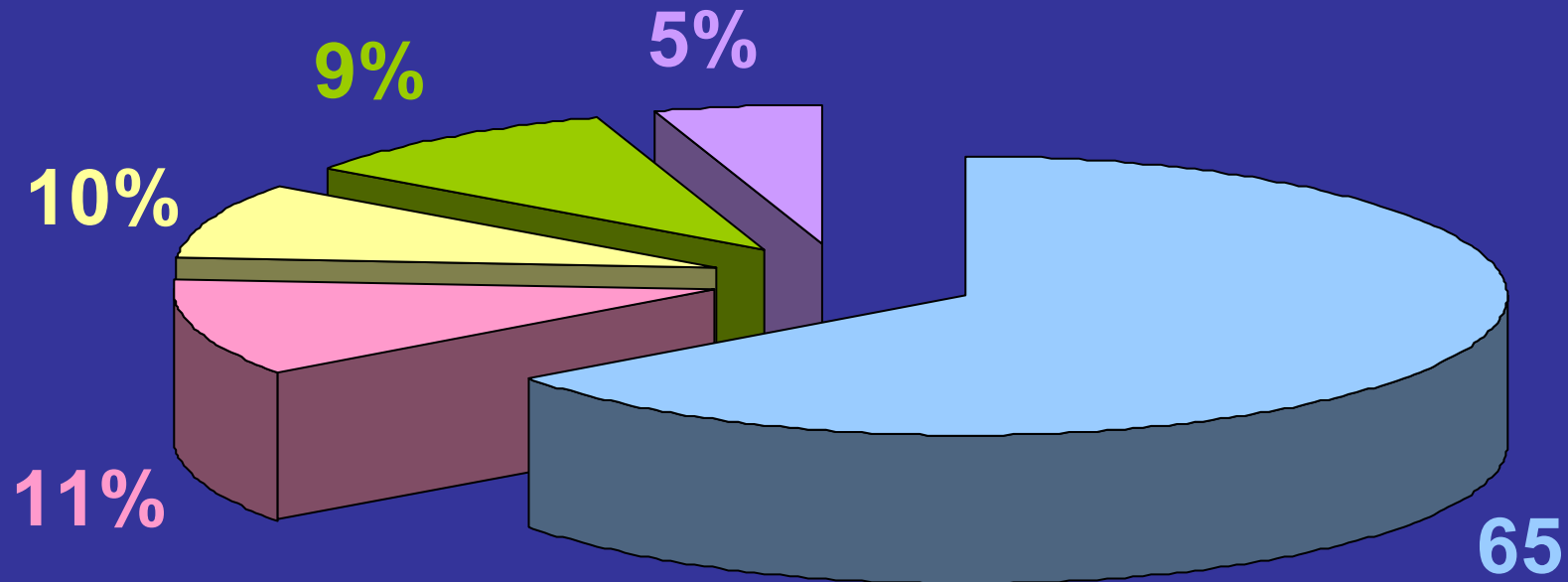
الوفيات حسب مكان بدء الولادة



الأسباب الطبية لوفيات الأمهات



الأسباب الطبية المباشرة للوفيات



■ إنتان نفاسي ■ خثرات وصمات ■ الجراحة والتخدير ■ ارتفاع الضغط اثناء الحمل ■ النزوف

الأسباب غير الطبية للوفيات ١ /

١٧/١١	تشخيص خاطيء - علاج خاطيء - عدم تقدير الخطورة	تمزق الرحم
١٧/٣	عدم توفر الأخصائيين الأكفاء/ لم يحضر الأخصائي بل أعطى الأمر هاتفياً	
١٧/٣	عدم توفر الدم ومشتقاته	

الأسباب غير الطبية للوفيات / ٢

١٠/٧	سوء تدبير بسبب غياب الكفاءة	الاختلاط الجراحي
١٠/١	سوء تدبير بسبب غياب الكفاءة	
١٠/٢	غير محدد	

الأسباب غير الطبية للوفيات / ٣

١١/٢	تشخيص خاطيء - علاج خاطيء - عدم تقدير الخطورة	الختار
١١/٢	إهمال أو تأخر تقديم الخدمة الطبية	
١١/٦	غير محدد	
١١/١	غير قابل للوقاية	

الأسباب غير الطبية للوفيات / ٤

١٣/٧	تشخيص خاطيء - علاج خاطيء - عدم تقدير الخطورة	الإرجاج أو ما قبل الإرجاج
١٣/٢	عدم جاهزية المشفى أو العناية المشددة	
١٣/٢	إهمال أو تأخر تقديم الخدمة الطبية	
١٣/٢	تأخر القرار في طلب الرعاية الطبية	

الأسباب غير الطبية للوفيات ٥/

٦/٢	تشخيص خاطيء - علاج خاطيء - عدم تقدير الخطورة	الإنتان النفاسي
٦/٢	أدوات غير عقيمة	
٦/٢	غير محدد	

الأسباب غير الطبية للوفيات / ٦

٥٠ / ٢٥	تشخيص خاطيء - علاج خاطيء - عدم تقدير الخطورة	نزف الخلاص
٥٠ / ٧	عدم توفر الدم ومشتقاته	
٥٠ / ٢	عدم توفر وسائل النقل	
٥٠ / ٩	تأخر القرار في طلب الرعاية الطبية	
٥٠ / ٥	بعد المكان	
٥٠ / ٢	غير محدد	

وفيات الأمهات حسب إمكانية الوقاية

